

الجمهورية الإسلامية الموريتانية

وزارة الصيد والاقتصاد البحري



المرصد الاقتصادي والاجتماعي للصيد

MPEM
OESP



و.ص.أ.م
و.ص.أ.م

المرصد الاقتصادي والاجتماعي للصيد
OBSERVATOIRE ECONOMIQUE
ET SOCIAL DES PECHES



PRAO-MR



المنوان

Tel: (+222) 45 25 01 02
(+222) 45 25 99 70
Fax: (+222) 45 29 71 04
Email: oesp.mpem@gmail.com

نشاطات متنوعة

■ القيام ب:

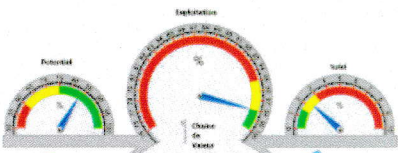
- دراسات اجتماعية اقتصادية
- دراسات حول ربحية وحدات الإنتاج
- دراسة المهن و الصناعات المرتبطة بالصيد
- دراسة العمالة في القطاع
- دراسة النظم الضريبي
- مسوحات خاصة

■ نشر:

- مذكرات ظرفية
 - نشرات فصلية
 - التقرير السنوي للإحصاء
 - استشارات فنية بناء على طلب الوزير
- #### ■ إعداد:
- نظام معلومات للمرصد
 - لوحات القيادة لإدارة مصائد الأسماك
 - موقع الكتروني للمرصد



Buletin
التقرير السنوي
des Statistiques
Support Annuel



PRAO-MR



Eco-pôle Halieutique



OESP-MR

إشراف بمستوى عال

يرأس اللجنة الفنية للمرصد الاقتصادي والاجتماعي للصيد الأمين العام للوزارة وتضم الأعضاء التاليين:

- قائد خفر السواحل الموريتانية
- المدير العام لاستغلال موارد ومصائد الاسماك
- مدير البحرية التجارية
- مدير استصلاح الثروات البحرية و الدراسات
- مدير تنمية و تميم منتجات الصيد
- مدير الصيد القاري و زراعة الاسماك
- مدير البرمجة و التعاون
- ممثل عن المعهد الموريتاني لبحوث المحيطات و الصيد؛
- ممثل عن المكتب الوطني للتحقيق الصحي للمنتجات و زراعة الاسماك؛
- ممثل عن الشركة الموريتانية لتسويق الاسماك
- ممثل عن الوزارة المكلفة بالاقتصاد.
- ممثل عن البنك المركزي
- منسق البرنامج الاقليمي لغرب افريقيا PARO
- ممثل عن المكتب الوطني للإحصاء
- ممثل عن الكونغرس الوطنية لأرباب العمل الموريتانيين

انفتاح على جميع الشركاء

يعمل المرصد بالتعاون الوثيق مع جميع الهياكل والمؤسسات الوطنية والإقليمية والدولية التي تنتج وتستخدم البيانات الاقتصادية والاجتماعية المتعلقة بقطاع الصيد في موريتانيا ، بالإضافة إلى موارد الدولة الخاصة ، يتلقى الدعم المالي من البنك الدولي من خلال مشروع PRAO-MR

تتق أبواب المرصد مفتوحة للتعاون مع أي شريك فني ومالي آخر مهتم.

التمويل

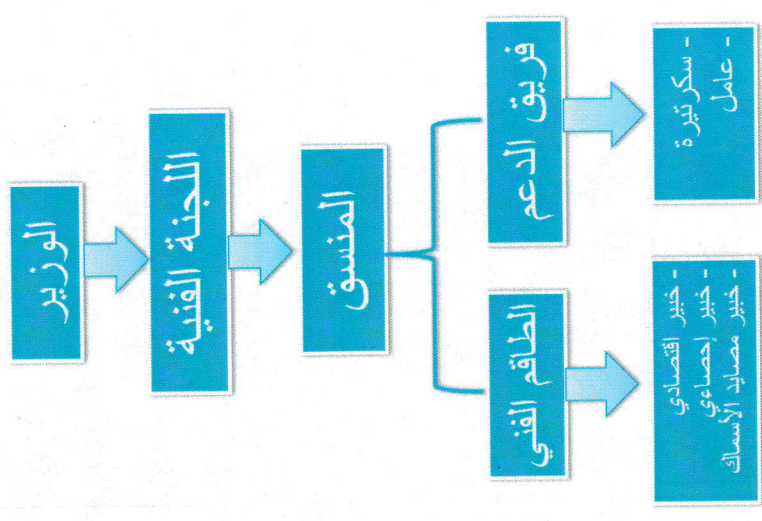
- موارد الدولة الخاصة بخصوما، صندوق ترقيّة قطاع الصيد
- مساهمة الشركاء الفيين والماليين

المرصد : من أجل المساعدة في اتخاذ القرار

أنشئ المرصد الاقتصادي والاجتماعي للصيد بموجب المقرر الوزاري رقم 2017\0672 الصادر بتاريخ 06 يوليو 2017 المعدل والمكمل بالمقرر رقم 2018/265/ بتاريخ 09/04/2018، وهو مكلف ب:

- وضع آلية دائمة للمتابعة الاقتصادية والاجتماعية لقطاع الصيد؛
- تحديد إطار تشريعي ومؤسسي يمكن من ضمان المتابعة والتقييم الاقتصادي الاجتماعي لقطاع الصيد وكفاءاته؛
- اعداد دفاتر الالتزامات في إطار الشراكة مع المنتجين ومستثمري معطيات القطاع ؛
- ضمان نشر منكرة دورية بشكل منتظم حول أداء القطاع ومساهمته في الاقتصاد الوطني

إطار تنظيمي يرفي إلي مستوى التطلعات



أهداف تتناسق مع الاستراتيجية الجديدة لحكومة

القطاع

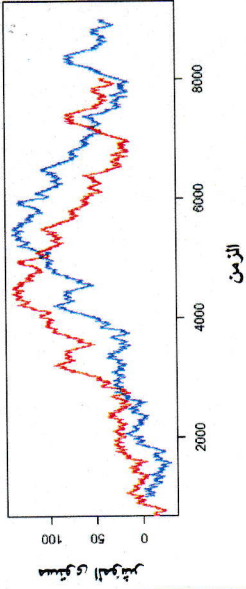
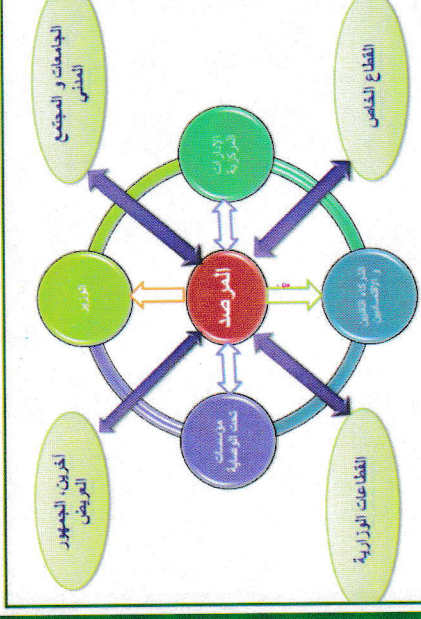
الهدف من إنشاء المرصد ووضع آلية دائمة للمتابعة الاقتصادية والاجتماعية لقطاع الصيد

تتكون الوزارة ، من بين أمور أخرى ، من أن:
- تأخذ بعين الاعتبار الأبعاد الاقتصادية والاجتماعية في توجيه القطاع
- تحديد المؤشرات الاجتماعية والاقتصادية وتقديم المشورة في إطار إدارة الموارد وأنظمة الاستغلال

مجالات التدخل ذات الأولوية
إدارة مصائد الأسماك الوطنية وشبه الإقليمية



مخطط بنيوي شامل لحاجيات مختلف الفاعلين



- اللجنة الفنية للمرصد هي المسؤولة عن التوجيه والمتابعة و المصادقة، قبل اعلان ونشر المنكرات وتقارير المرصد المتعلقة بالنتائج العامة للصيد.
- تتكون اللجنة الفنية للمرصد من ممثلين عن الإدارة و القطاع الخاص و المجتمع المدني